

Parametry techniczne

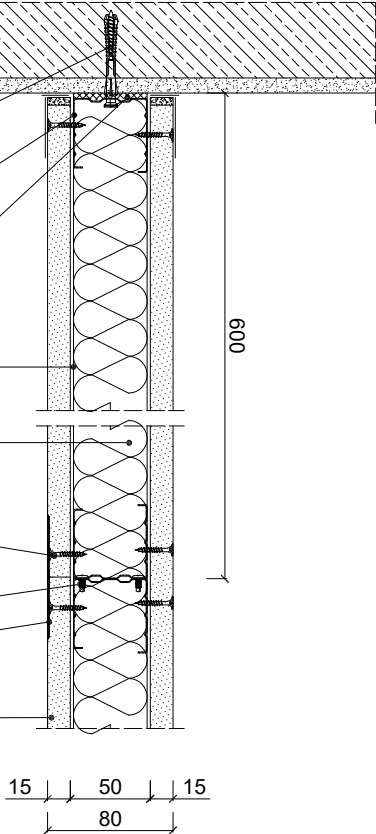
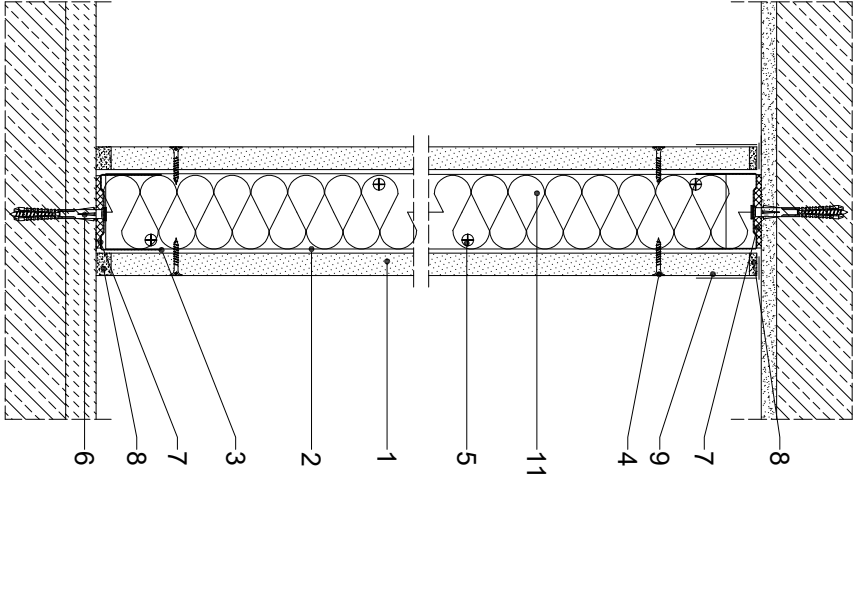
KLASA ODPORNOŚCI OGNIOWEJ EN 1	GRUBOŚĆ		MASA		MAKSYMALNA WYSOKOŚĆ ¹⁾		PEŁNY GIPSOWO-KARTONOWY RIGIPS PRO ²⁾	RODZAJ PROFILU RIGIPS	WYPEŁNIENIE WEŁNA MINERALNA ³⁾
	G [mm]	M [kg/m ²]	H [mm]						
EI 60 ¹⁾ REI 60 ²⁾	80	31	4250		Fire+ typ DF lub Fire+ Hydro DFH2 gr. 1x15 mm		2XGW/UW 50 ULTRASTIL	Wełna ³⁾ gr. 50 mm ISOVER Akti-Pyła / Akuplat + lub Polterm Uni	

1) Klasa odporności ogniowej na podstawie Krajowej Oceny Technicznej (ITA-AOT-2018-0718, obowiązujące dla dowolnej wełny mineralnej o gęstości co najmniej 10 kg/m³ i grubości min. 50 mm.
2) Ściany działowe Rigips mogą pełnić funkcję ścian działowych, słupow-koryt elementów oddzielających przeciwpodłogowego.
3) Klasa odporności ogniowej obowiązuje dla dowolnej wełny mineralnej skalnej o gęstości co najmniej 30 kg/m³ i grubości min. 50 mm.
EN 1 - klasa odporności ogniowej wg PN-EN 13501-2.
*) Wełna mineralna skalna.
**) Wełna mineralna szklana.
***) Wełna gipsowo-kartonowa Rigips typ: DPREH1 lub pełny gipsowy Rigips typ GAF, GAFH1 mogą być stosowane zamiennie z płytami gipsowo-kartonowymi typu: A, Hydro typ H2, Fire typ F, Fire+ typ DF lub Fire+ Hydro typ DFH2.

Zapotrzebowanie materiałowe na 1m²

MATERIAŁ	ZUŻYCIE
1 Płyta gipsowo-kartonowa RIGIPS PRO Fire+ typ DF lub Fire+ Hydro typ DFH2 gr. 15 mm	2,00 m ²
2 Profil Rigips CW 50 ULTRASTIL	3,60 m
3 Profil Rigips UW 50 ULTRASTIL	0,70 m
4 Wkręt Rigips TN 25 co 250 mm	24,00 szt
5 Wkręt Rigips "pochełka" 3,9x11 mm co 500 mm (młankowo)	8,00 szt
6 Kolek rozporowy min Ø 6 co max 1000 mm	1,50 m
7 Taśma uszczelniająca plankowa Rigips szer. 50 mm	1,10 m
8 Masa szpachlowa konstrukcyjna RIGIPS: VARIO, Premium Light, Q1 Zaczyna, SUPER	0,50 kg
9 Taśma spoinowa Rigips	2,80 m
10 Masa szpachlowa wykończeniowa RIGIPS: Premium Light, ProMix Finish Plus, Q2-Q3 Kończy, GOTOWA Q2-Q3 Kończy lub SUPER	0,20 kg
11 Wełna mineralna szklana lub skalna np. ISOVER AKU-Pyła / Akuplat + lub Polterm Uni	1,00 m ²

Należy materiałowe mają charakter przybliżony i nie zawierają odpadów



Saint-Gobain Construction Products Polska Sp. z o.o.
Biuro RIGIPS w Warszawie
ul. Cybernetyki 9, 02-677 Warszawa
Biuro Doradztwa Technicznego: 800 163 121
E-mail: doradcy.techniczny@saint-gobain.com
rigips.pl
BDO 000006702

Obiekt:			
Lokalizacja:			
Tytuł rysunku:	Ściana działowa Rigips 3.40.013 klasa odporności ogniowej EI(REI) 60		
Data:	Skala: 1:5	Nr detalu: 3.40.013	Opracował: